

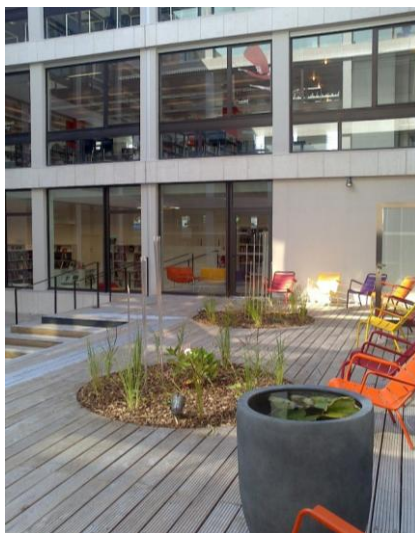
Maîtrise d'ouvrage : Ville de ROUBAIX

Maîtrise d'œuvre : SIRETEC Ingénierie - Bureau d'Études / Mandataire
Atelier SMAGGHE - Scénographe

Surface Utile : 1 100 m²
Calendrier : 2013 - 2016

Travaux : 1 800 000 € HT
Prestations : OPC - Économie - DET TCE -
Structure - Fluide - Électricité - Désamiantage

Description de l'opération :



Les travaux, effectués en site occupé, comprennent :

- Les espaces d'accueil,
- Un café,
- Les espaces d'animation,
- Les espaces de consultation :
 - o Presse-actualités-multimédia,
 - o Espace BD,
 - o Espace BNR- fonds local et patrimonial.
- Places de travail individuelles,
- Les fonctions internes (garage, locaux techniques).

